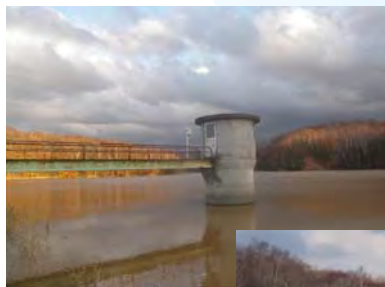


ため池用水位センサー 設置工事例



SESAME-01
水位、水温、気温を計測

GPS機能で位置情報も



取水塔に設置された1号機



2号機、3号機の設置工事

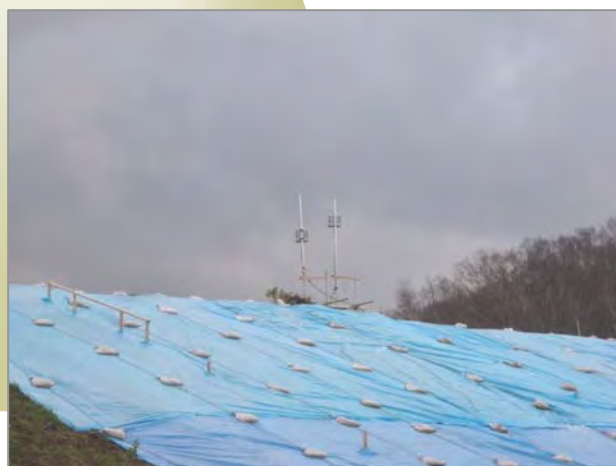
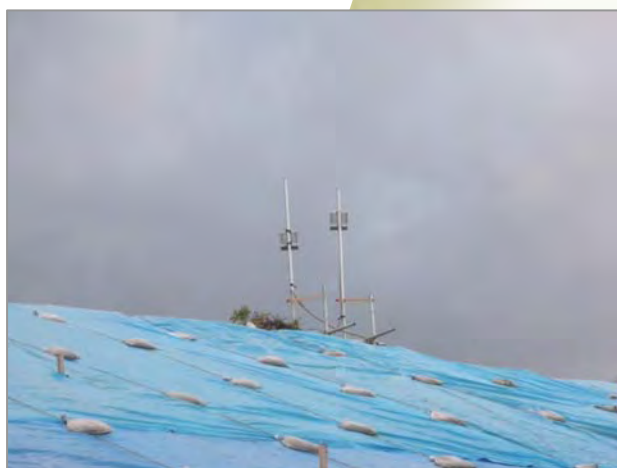


(写真のブルーシートは、SESAME-01の設置工事とは無関係です。)

Sensory data transmission Service Assisted by MIDORI Engineering
Copyright(C)2007-2011 MIDORI Engineering Laboratory, All Rights Reserved

みどり工学研究所
(<http://www.midori-eng.co.jp/>)

2号機、3号機の遠景



(写真のブルーシートは、SESAME-01の設置工事とは無関係です。)

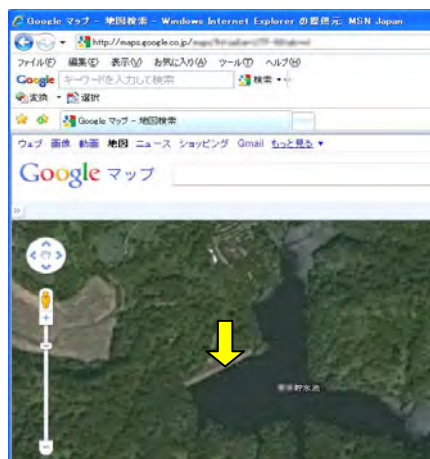


太陽電池パネルと コントロールボックス

収納されている
SESAME-01



水位、水温、気温を計測
GPS機能で位置情報も



株式会社 みどり工学研究所

〒060-0005 札幌市中央区北5条西6丁目1番地23 道通ビル8階
TEL 011-596-7035 FAX 011-596-7036
メール info@midori-eng.co.jp
URL (みどり工学) <http://www.midori-eng.co.jp/>
(SESAME専用) <http://www.sesame-sys.com/>